



МАТЕРИАЛЫ ДЛЯ ОТДЕЛКИ ФАСАДОВ КАРКАСНЫХ ДОМОВ

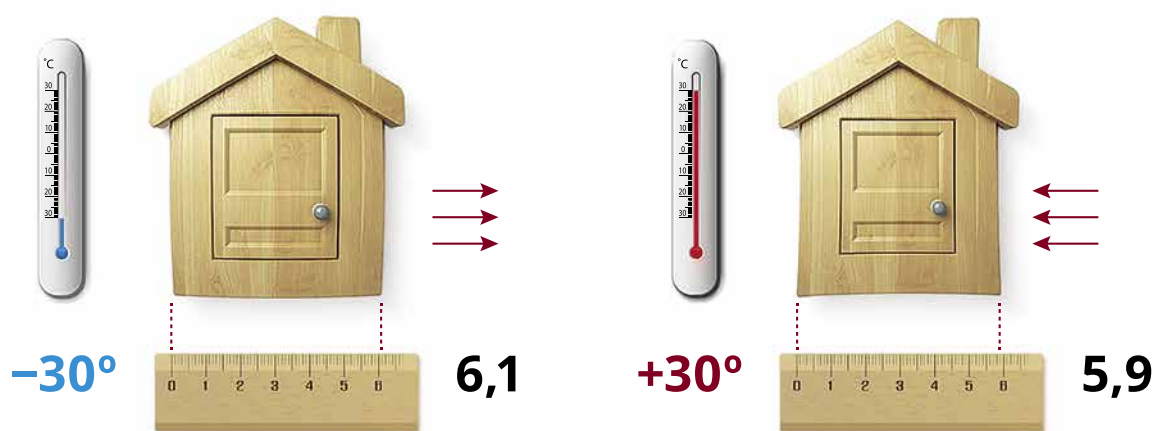
Holzer
ELASTISCH



СИСТЕМА ХОЛЬЦЕР ЭЛАСТИШ. МАТЕРИАЛЫ ДЛЯ ОТДЕЛКИ ФАСАДОВ КАРКАСНЫХ ДОМОВ

Каркасные дома, завоевавшие популярность в Европе, Северной Америке, все чаще можно встретить и в России. Одним из самых сложных вопросов, при отделке фасада каркасного дома является выбор материалов. продолжительное время вопрос решался в пользу винилового и фиброцементного сайдинга, традиционного блок-хауса и имитация бруса, монументального кирпича и натурального камня.

Использование декоративных штукатурок и красок при отделке фасада каркасного здания, до недавнего времени считалось не лучшим решением, поскольку главной из проблем являются значительные деформации конструкции каркасного дома, возникающие в процессе эксплуатации, при изменении температур. Нанесенные материалы со временем трескаются и разрушаются.



Продукты серии **Хольцер Эластиш** делают возможным использование штукатурных материалов без компенсационного слоя, исключая угрозу растрескивания и отслаивания в процессе эксплуатации каркасного дома



Holzerfarbe
т. 8 (800) 555-18-71
www.holzerfarbe.com



ПРОДУКТЫ ДЛЯ ОТДЕЛКИ ФАСАДОВ КАРКАСНЫХ ДОМОВ



ЭЛАСТИШ ШОВ
эластичная шпатлевка
для заделки швов и стыков



ЭЛАСТИШ ГРУНТ
специальный грунт
под декоративное покрытие



**ЭЛАСТИШ ДЕКОР
ФАКТУРНАЯ**
фактурная краска



**ЭЛАСТИШ ДЕКОР
КАМЕШКОВАЯ**
декоративная штукатурка



ISOLIERGRUND
грунт изолирующий
от фенольных пятен



ЭЛАСТИШ КЛЕЙ
клей для приклеивания
и выравнивания утеплителя
при создании
компенсационного слоя



OSB GRUND
грунт-краска для ориентиро-
ванно-стружечных плит (OSB)



FEUER-BIO STOP
краска огнебиозащитная



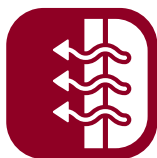
Holzerfarbe
т. 8 (800) 555-18-71
www.holzerfarbe.com



ПРЕИМУЩЕСТВА СИСТЕМЫ ХОЛЬЦЕР ЭЛАСТИШ



Материалы производятся на основе специальных полимеров, обеспечивающих эластичность и устойчивость к значительным деформациям



Атмосферостойкость, экологичность и паропроницаемость всех продуктов системы



Снижение энергопотребления на обогрев помещений, за счет надежной герметизации швов



Продукты системы работают на растяжение и изгиб без разрушения в широком интервале температур (от -30 до +50 °С)



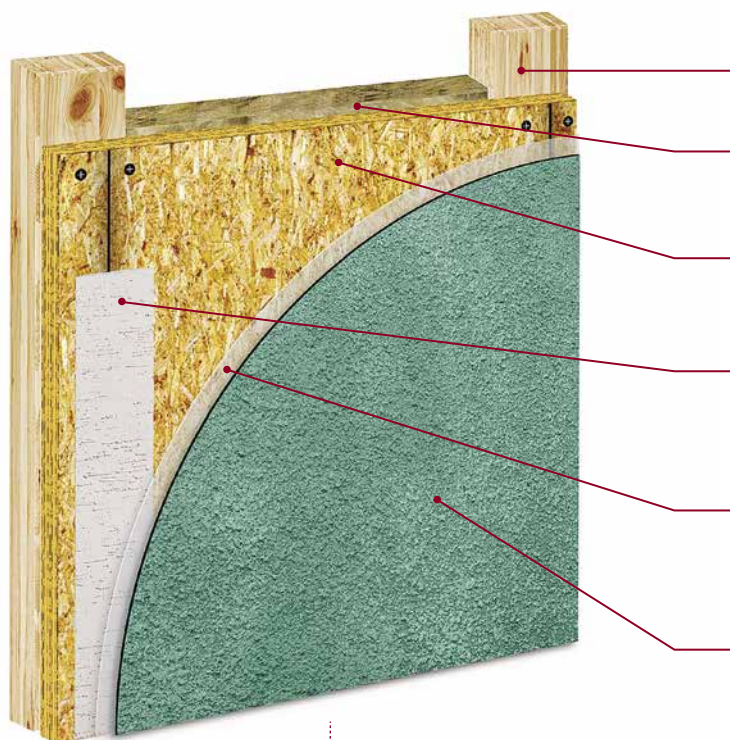
Предоставляют широкий выбор цветowych и декоративных решений

Подходит для всех типов плит!

(OSB, ФЦП, ЦСП, ГСП и т.д.)



РАЗРЕЗ КАРКАСА ДОМА, ОБШИТОГО СНАРУЖИ OSB



Деревянный каркас



Утеплитель
из минеральной ваты



Ориентированно
стружечная плита (OSB)



Эластичная шпатлевка для
заделывания швов и стыков
Эластиш Шов



Грунт под декоративные
покрытия
Эластиш Грунт

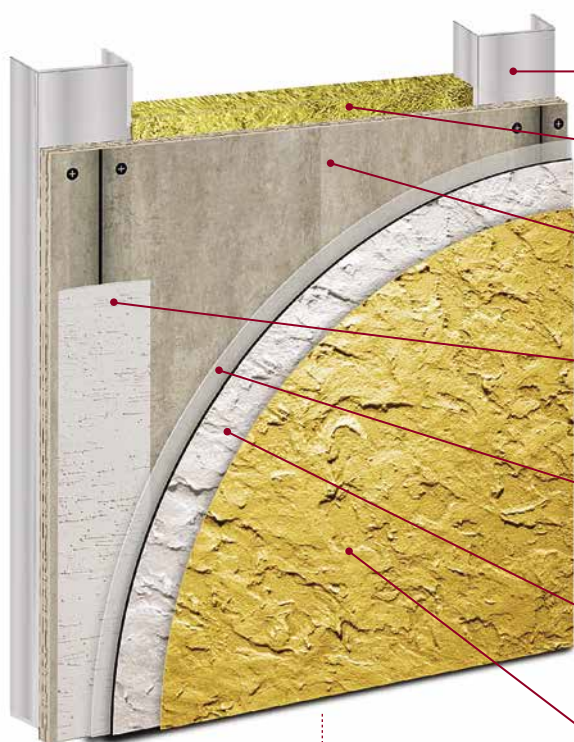


Эластичное
декоративное покрытие
**Эластиш Декор
Фактурная**



СРОК СЛУЖБЫ
БОЛЕЕ 30 ЛЕТ

РАЗРЕЗ КАРКАСА ДОМА ИЗ ЛЕГКИХ СТАЛЬНЫХ КОНСТРУКЦИЙ, ОБШИТОГО СНАРУЖИ ФПЦ



Каркас ЛСТК



Утеплитель
из минеральной ваты



Фиброцементная
плита (ФЦП)



Эластичная шпатлевка для
заделывания швов и стыков
Эластиш Шов



Грунт под декоративные
покрытия
Эластиш Грунт



Эластичное
декоративное покрытие
Эластиш Декор Фактурная*



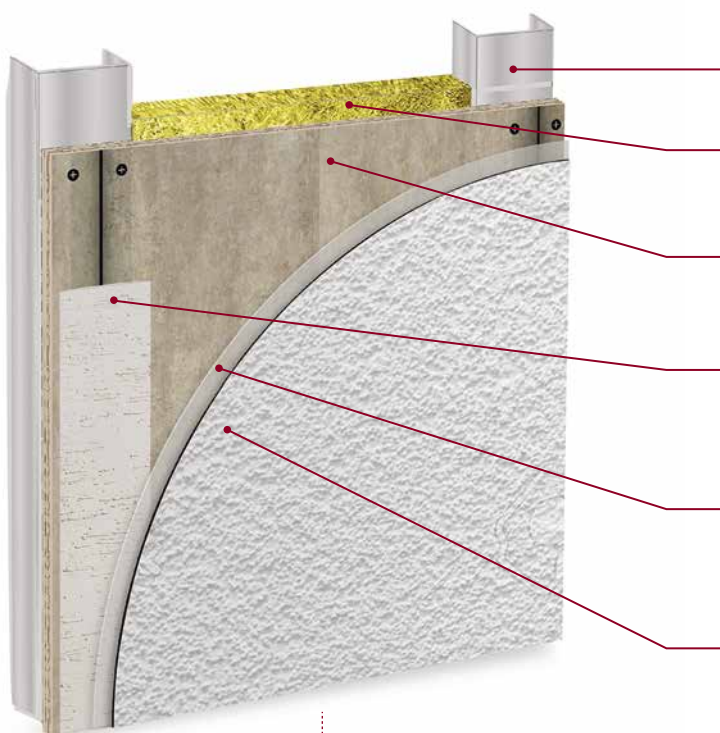
Декоративный лак,
придающий поверхностям
перламутровый блеск
Holzer Wunder Lack Gold



**СРОК СЛУЖБЫ
БОЛЕЕ 30 ЛЕТ**



РАЗРЕЗ КАРКАСА ДОМА ИЗ ЛЕГКИХ СТАЛЬНЫХ КОНСТРУКЦИЙ, ОБШИТОГО СНАРУЖИ ФПЦ



Каркас ЛСТК



Утеплитель
из минеральной ваты



Фиброцементная
плита (ФЦП)



Эластичная шпатлевка для
заделывания швов и стыков
Эластиш Шов



Грунт под декоративные
покрытия
Эластиш Грунт



Эластичное
декоративное покрытие
**Эластиш Декор
Камешковая**

СРОК СЛУЖБЫ
БОЛЕЕ 30 ЛЕТ





Holzerfarbe
т. 8 (800) 555-18-71
www.holzerfarbe.com



ЭТАПЫ ВЫПОЛНЕНИЯ РАБОТ. ЭТАП 1. ШПАТЛЕВАНИЕ ШВОВ

Шпатлевание швов
продуктом
Эластиш Шов.

Ширина шва
около 20 см,
10 см от шва
в каждую сторону.



Расход на 1 погонный метр
шва шириной 0,2 метра:
около 400 г.
Время высыхания 1 слоя:
не более 10 часов.

Фасовка: 4 кг, 20 кг

ЭЛАСТИШ ШОВ

Holzer Festspachtel Elastisch



Шпатлевка для заделки стыков плит
каркасных домов

Предназначена для:

- заделки стыков влагостойких цементно-стружечных, ориентированных древесно-стружечных и других листов;
- заделки трещин и других дефектов бетонных и оштукатуренных поверхностей.
- Атмосферостойкая и морозостойкая;
- готовая к применению;
- армированная синтетическим волокном;
- удобная в работе;
- паропроницаемая.

ЭТАПЫ ВЫПОЛНЕНИЯ РАБОТ. ЭТАП 2. НАНЕСЕНИЕ ГРУНТА

Нанесение грунта
под декоративные
покрытия



Расход: 0,15–0,20 кг/м²

Фасовка: 4 и 16 кг.

ЭЛАСТИШ ГРУНТ Quarzgrund Elastisch

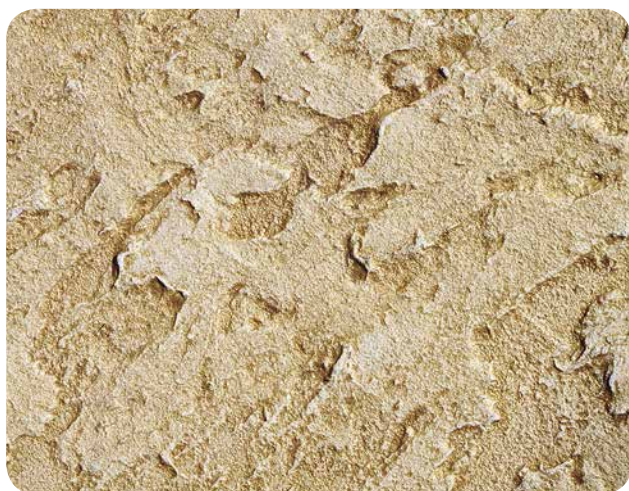


Грунт под декоративные покрытия фасадов
каркасных домов

- повышает адгезию покрытия к основанию;
- колеруется;
- обеспечивает удобство нанесения декоративных покрытий;
- предотвращает просвечивание цвета подложки через декоративное покрытие;
- влагостойкий;
- паропроницаемый.



ЭТАПЫ ВЫПОЛНЕНИЯ РАБОТ. ЭТАП 3. СОЗДАНИЕ ФАКТУР



Готовая венецианская фактура на ОСБ



Готовая фактура «шуба» на ОСБ



ЭЛАСТИШ ДЕКОР ФАКТУРНАЯ Strukturfarbe Elastisch



Декоративное покрытие для фасадов каркасных домов

Расход: 1,0–2,2 кг/м² в зависимости от желаемой фактуры.
Готовность к эксплуатации:
2 суток.
Время высыхания: 24 часа.

Фасовка: 4 и 25 кг.

- позволяет получать различную фактуру;
- устойчива к деформациям;
- атмосферостойкая;
- скрывает дефекты основания;
- морозостойкая и паропроницаемая;
- колеровка в любые оттенки.



ЭТАПЫ ВЫПОЛНЕНИЯ РАБОТ. ЭТАП 3. СОЗДАНИЕ ФАКТУР

Создание декоративного покрытия с фактурой «шуба»



Наносим фактурную краску кельмой



Раскатываем краску валиком для создания фактуры



Готовая фактура на ОСБ

Создание декоративного покрытия «венецианская штукатурка»



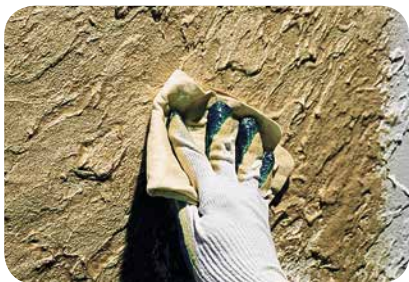
Наносим фактурную краску кельмой и создаем фактуру венецианской краски



Готовая фактура на ОСБ



Покрываем фактуру лаком



Убираем излишки



Готовая фактура на ОСБ (возможно нанесение на ФЦП, ЦСП, гринборд, стекломагниеые листы)



ЭТАПЫ ВЫПОЛНЕНИЯ РАБОТ. ЭТАП 3. ФАКТУРА «КАМЕШКОВАЯ»

Создание декоративного покрытия с фактурой «камешковая»



Наносим декоративную штукатурку кельмой



Приглаживаем покрытие пластиковой кельмой, круговыми движениями в одном направлении



Готовое «камешковое» покрытие



ЭЛАСТИШ ДЕКОР КАМЕШКОВАЯ

SP 25 Elastisch



Декоративное покрытие
для фасадов каркасных домов

Расход для покрытия
с зерном 2,5 мм: 3,0–4,0 кг/м²
Готовность к эксплуатации:
3 суток.

Фасовка: 4 и 25 кг.

- размер зерна 2,5 мм / 2,0 мм / 1,5 мм;
- сопротивляется загрязнению;
- устойчива к деформациям;
- колеруется;
- атмосферостойкая;
- морозостойкая и паропроницаемая.

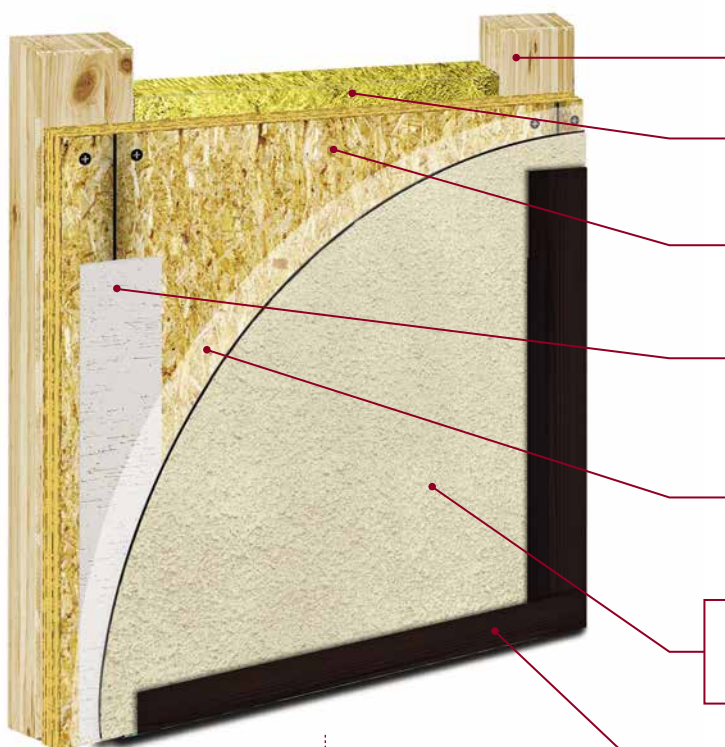


ЭКОНОМИЧНОЕ
ИСПОЛНЕНИЕ

Holzer
ELASTISCH



РАЗРЕЗ КАРКАСА ДОМА, ОБШИТОГО СНАРУЖИ OSB



Деревянный каркас



Утеплитель
из минеральной ваты



Ориентированно
стружечная плита (OSB)



Эластичная шпатлевка для
заделывания швов и стыков
Эластиш Шов



Изолирующий грунт
Isoliergrund



Грунт-краска
OSB Grund



Огнебиозащитная краска
OSB Feuer-Bio Stop



Отделка швов
декоративной планкой



СРОК СЛУЖБЫ
10 ЛЕТ



ЭТАПЫ ВЫПОЛНЕНИЯ РАБОТ. ЭТАП 1. ШПАТЛЕВАНИЕ ШВОВ

Шпатлевание швов
продуктом
Эластиш Шов.

Ширина шва
около 10 см,
5 см от шва
в каждую сторону.



Расход на 1 погонный метр
шва шириной 0,2 метра:
около 400 г.
Время высыхания 1 слоя:
не более 10 часов.

Фасовка: 4 кг, 20 кг

ЭЛАСТИШ ШОВ

Holzer Festspachtel Elastisch



Шпатлевка для заделки стыков плит
каркасных домов

Предназначена для:

- заделки стыков влагостойких цементно-стружечных, ориентированных древесно-стружечных и других листов;
- заделки трещин и других дефектов бетонных и оштукатуренных поверхностей.
- атмосферостойкая и морозостойкая;
- готовая к применению;
- армированная синтетическим волокном;
- удобная в работе;
- паропроницаемая.



ЭТАПЫ ВЫПОЛНЕНИЯ РАБОТ. ЭТАП 2. НАНЕСЕНИЕ ГРУНТА

Нанесение грунта под декоративные покрытия

В процессе эксплуатации из древесных плит выделяются дубильные вещества, так называемые танины — это кислоты и полифенолы, содержащиеся в древесине, в связи с этим любое тонкослойное декоративное покрытие в течение первых нескольких лет будет изменять цвет. Применение грунта **Holzer Isoliergrund** блокирует выход веществ и позволяет сохранить цвет декоративного покрытия на многие годы.



Расход: 0,10–0,15 кг/м²

Фасовка: 1 и 2,5 кг.

ISOLIERGRUND



Грунт изолирующий

Наносится на подложку перед применением **OSB Grund** или **Эластиш Грунт**.

- идеален для OSB;
- подходит для ДСП, ДВП и древесины;
- паропроницаемый;
- экологичный, не содержит растворителей.

ЭТАПЫ ВЫПОЛНЕНИЯ РАБОТ. ЭТАП 3. СОЗДАНИЕ ФИНИШНОГО СЛОЯ

Грунт-краска **Holzer OSB Grund** может быть использован:

- для консервации дома на зимний период, без угрозы впитывания влаги плитами;
- в качестве самостоятельного финишного декоративного покрытия с отделкой под «фахверк».

Колерованный ОСБ грунт ▶



Расход: 330–400 г на 1 м²

Фасовка: 4 кг, 15 кг и 25 кг.

OSB GRUND



Грунт-краска для ориентированно-стружечных плит (OSB)

- для наружных и внутренних работ;
- защищает плиты от негативного воздействия влаги, атмосферных осадков, УФ-излучения;
- прекрасная адгезия к OSB, повышает адгезию декоративного покрытия к OSB;
- эластичный и паропроницаемый;
- колеруется в любые оттенки.



ЭТАПЫ ВЫПОЛНЕНИЯ РАБОТ. ЭТАП 3. СОЗДАНИЕ ФИНИШНОГО СЛОЯ

Огнебиозащитная краска
Feuer-Bio Stop предназначена для:

- предотвращение возгорания от таких источников огня как непотушенная сигарета и заискрившая проводка;
- увеличение времени до возгорания и, как следствие, обеспечение дополнительного времени для эвакуации людей в случае пожара;
- замедление распространения пламени.

Также краска может быть использована в качестве самостоятельного финишного покрытия.



Расход: 0,3 кг/м² для обеспечения II группы огнезащитной эффективности

Фасовка: 3 и 13 кг

FEUER-BIO STOP



Краска огнебиозащитная

- защита OSB от огня;
- подходит для ДСП, ДВП и древесины;
- паропроницаемая;
- колеровка в любые оттенки;
- экологичная, не содержит растворителей;
- для наружных и внутренних работ;
- эластичная даже при отрицательных температурах.



ЭТАПЫ ВЫПОЛНЕНИЯ РАБОТ. ЭТАП 4. КРЕПЛЕНИЕ ПЛАНОК

Крепление планок

Зашпатлеванные швы закрываются декоративными планками «под фахверк».





Holzerfarbe
т. 8 (800) 555-18-71
www.holzerfarbe.com



РЕШЕНИЯ ОТДЕЛКИ ФАСАДОВ КАРКАСНЫХ ДОМОВ МАТЕРИАЛАМИ СИСТЕМЫ **ХОЛЬЦЕР ЭЛАСТИШ**



Holzerfarbe

Holzerfarbe
T. 8 (800) 555-18-71
www.holzerfarbe.com